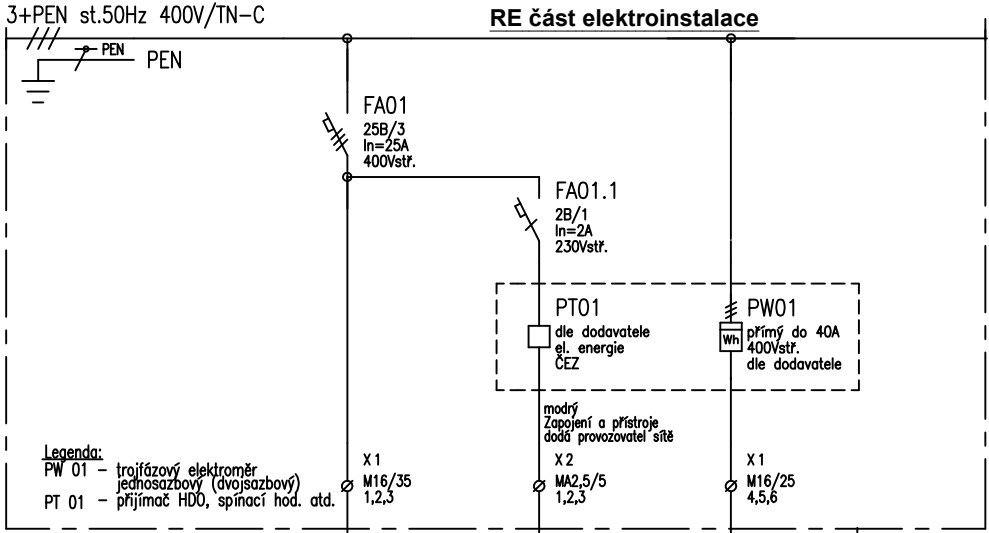
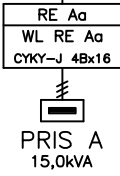


Rozvaděč elektroměrový RE Aa,b - přehledové schéma

Název akce: Výstavba budovy zázemí pro řidiče a veřejných toalet – Dubina smyčka
Investor: Dopravní podnik Ostrava a.s., Poděbradova 494/2, 702 00, Ostrava, zastoupený ing. Martinem Chovancem, ředitelem technického úseku

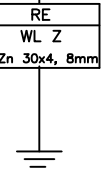
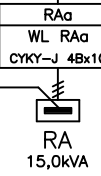


VÝVOD C.
CÍSLO
KABELU
TYP
KABELU
ZARÍZENÍ
Pi [kW]



Ovládání NT/VT

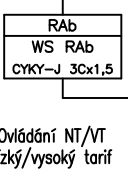
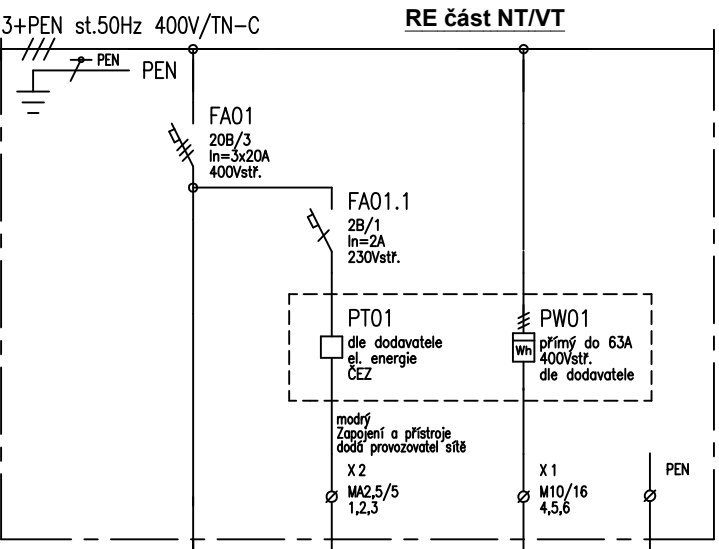
nízký/vysoký tarif



Hlavní rozvaděč objektu RA

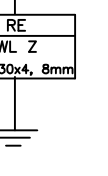
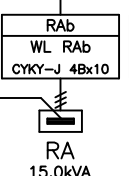
I.NP objektu A – dle výkresu dispozice

Hlavní rozvaděč objektu RH stavební elektroinstalace



Ovládání NT/VT

nízký/vysoký tarif



Hlavní rozvaděč objektu RA

I.NP objektu A – dle výkresu dispozice

Hlavní rozvaděč objektu RH stavební elektroinstalace

Nový elektroměrový rozvaděč RE uzemnit na uzemnění stávající nebo nové objektu

Tato dokumentace byla zpracována v souladu s vyjádřením ČEZ Distribuce a.s.

Hranice vlastnictví ČEZ Distribuce a.s. – investor: Pojistkové spodky v PRIS A, PRIS B

Tato dokumentace byla zpracována na základě podkladů poskytnutých správci sítě, investorem a projektantem část stavební.

Tento výkres svou podrobností a přesností odpovídá potřebám profese elektro.

Pro přesné odměřování je určena katastrální mapa dotčeného území a dokumentace část stavební.

LIST C.: 1.	Rozvaděč elektroměrový RE Aa,b – přehledové schéma			ARCHIVNÍ CÍSLO:
LISTU: 1x44				
Měřítka -----	OBJ.C.,PJ: Budova A	ZAK.CÍSLO: 74/2025	AKCE: Výstavba bud. zázemí pro řidiče a veř. toalet – Dubina smyčka	VÝKRES CÍSLO:
Ing. Pavel Poruba IČ:46574450	PROVEDL: ing. Poruba	DATUM: 08/2025	INVESTOR: DPO a.s., Poděbradova 494/2, 702 00, Ostrava	E-03